

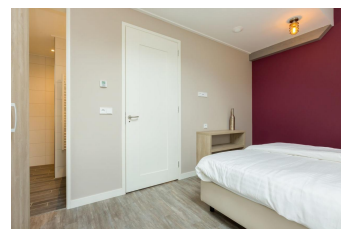
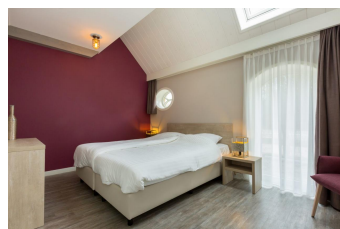
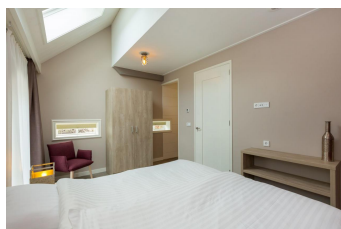
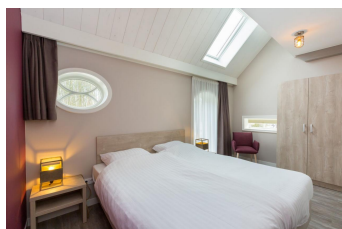
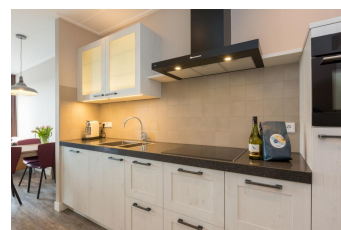
# De Zeeuwse Schuur 4 Oostkapelle

Geniet hier comfort en luxe in een omgeving vol activiteit



Ferienunterkünfte  
Vakantiewoningen  
Holiday Homes

[www.peoos.eu](http://www.peoos.eu)



Vakantie vieren in een top-accommodatie. Dat kan hier, alle luxe en comfort is aanwezig. Op de begane grond is een gezellige woonkamer met open keuken, voorzien van alle gemakken zoals vaatwasser, magnetron, oven, koffiefiltermachine en nespresso. Het toilet is in de gang te vinden, recht tegenover de slaapkamer. Deze slaapkamer is voorzien van twee boxspringbedden, een zitje en een wastafel en douche. Er is een tweede slaapkamer op de eerste verdieping te vinden met twee boxspringbedden en een klein zitje. Tevens is er een ruime badkamer met een toilet, wastafel, douche met sunshower en een ligbad. Een 3e slaapkamer is uitgerust met een vast kinderbed. Alle slaapplekken zijn voorzien van boxspring bedden. Er is geen vloerbedekking of verwarming met blazende ventilatoren aanwezig. Alle (meubel)stof in de woning is anti-bacterieel.

## Over deze accommodatie

In de voormalige, echte Zeeuwse schuur bevinden zich luxe appartementen. Er zijn 4-persoons appartementen gerealiseerd naast een rolstoeltoegankelijk appartement dat geschikt is voor 6 personen. In elk appartement is er de mogelijkheid voor het bijzetten van een kinderbed. Tevens is er een algemene ruimte met wasmachine en droger voor gratis algemeen gebruik. De Grote Geere heeft een gezamenlijke speelweide en eigen parkeerterrein. Bovendien heeft ieder appartement een eigen ingang en terras. Verder is er een centrale, multifunctionele groepsruimte die te gebruiken is om elkaar te ontmoeten, spelletjes te doen, te vergaderen of een feestelijke

[Aktuelle Preise finden sie auf unserer Homepage.](#)

gelegenheid te vieren.

#### Omgeving

Oostkapelle is een van de grotere kernen van de gemeente Veere en dankt haar naam aan een kapel die hier in vroeger tijden moet hebben gestaan. Oostkapelle grenst aan twee prachtige natuurgebieden tussen Domburg en Vrouwenpolder: de Manteling (740 ha), een brede strook land met duinen en bossen en het duingebied Oranjezon (400 ha). Verder zijn er de buitenplaatsen en het indrukwekkende Kasteel Westhove. De voormalige orangerie, Terra Maris, een museum voor natuur en landschap, ligt slechts 750 meter van het strand en heeft een landschapstuin van 2,5 ha. Er is een museumcafé en een museumwinkel.

Oostkapelle is een familiebadplaats bij uitstek. Schone stranden, speeltoestellen en strandloopvlonders over de gehele breedte. Van mei t/m september is de Reddingsbrigade met een EHBO post aanwezig. Aan de inwendige mens is ook gedacht door de aanwezigheid van een bakker/ theeschenkerij, een supermarkt, een slager, strandpaviljoens en restaurants.

[Aktuelle Preise finden sie auf unserer Homepage.](#)