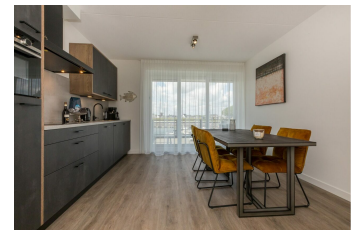
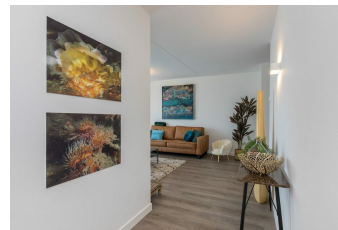
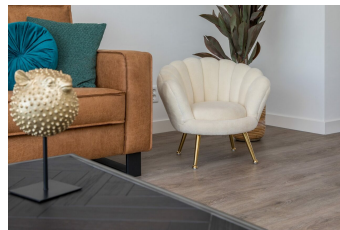
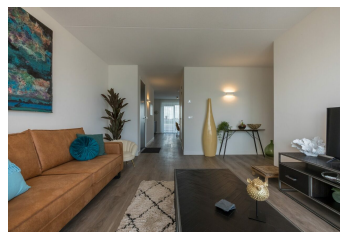
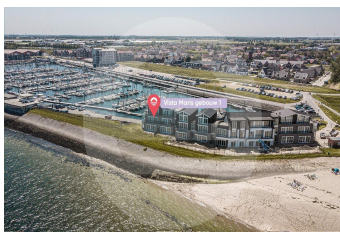
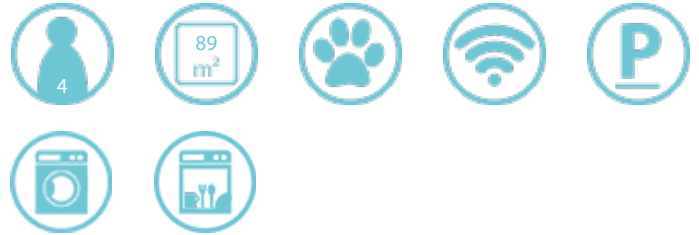


Havenweg 8-2 St. Annaland Sint-Annaland

'Unieke ligging aan de Oosterschelde en jachthaven van Sint-Annaland'

PeOos
www.peoos.eu

Ferienunterkünfte
Vakantiewoningen
Holiday Homes



Het kleinschalige appartementencomplex 'Vista Maris' biedt je rust, ruimte en natuur. Vanuit de woonkamer van dit appartement heb je een fantastisch uitzicht over de Oosterschelde. Een bijzonder landschap waarin water en zandbanken elkaar afwisselen. Spot de zeehonden die op de zandbanken uit komen rusten, of de vogels die het hele jaar door aan komen vliegen. En met een beetje geluk is ook de rugvin van de bruinvis te zien, wanneer deze het aandurft om dicht voor de kust langs te zwemmen. Stap je via de woonkamer de open keuken in, dan kijk je uit over de grote jachthaven en het dorp Sint-Annaland.

Accommodatie

Op de begane grond van het Vista Maris vind je dit appartement voor vier personen. Gelijkvloers, urban chic ingericht en te bereiken via de centrale hal. Het appartement bestaat uit een woonkamer, open keuken, twee slaapkamers, een badkamer, een toilet en een balkon.

De lichte woonkamer is met zorg ingericht. Hier kom je na een lange dag tot rust op de bank, voor de flatscreentelevisie. Is het mooi weer, dan kun je de deuren naar de tuin openschuiven om de zon binnen te laten. Ook met koudere temperaturen is dit appartement een heerlijke uitvalsbasis; in elke ruimte is vloerverwarming aanwezig. Vanuit de woonkamer stap je de open keuken in. Hier vind je een combimagnetron, vaatwasser, koelkast, vriezer, broodrooster, waterkoker en koffiezetapparaat (filter, Nespresso).

[Aktuelle Preise finden sie auf unserer Homepage.](#)

De badkamer beschikt over een inloopdouche, badkamermeubel en spiegel. Verder heeft dit appartement twee slaapkamers. In beide slaapkamers staan nachtkastjes, een kledingkast en een boxspring met twee aparte matrassen (80x200 cm). Vanuit de slaapkamers stap je via de schuifdeuren het balkon (27m²) op.

Tot slot beschikt dit appartement over een berging (10m²) en een privé parkeerplaats aan de haven. Kom je met meer auto's, dan kun je deze kwijt op een groot openbaar parkeerterrein op loopafstand van het appartement.

Omgeving

Vanuit je vakantiewoning kijk je uit over het schitterende natuurgebied Nationaal Park Oosterschelde. Een bijzonder landschap met water dat zich verder uitstrekt dan dat je kunt kijken. Het water speelt dan ook een belangrijke rol in de omgeving van dit appartement, maar er is nog veel meer te ontdekken! Denk bijvoorbeeld aan het centrum van Sint-Annaland, met leuke winkeltjes en restaurantjes. Of aan de vele groene wandel- en fietsroutes door de typisch Zeeuwse omgeving.

[Aktuelle Preise finden sie auf unserer Homepage.](#)