

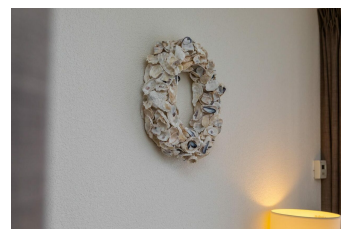
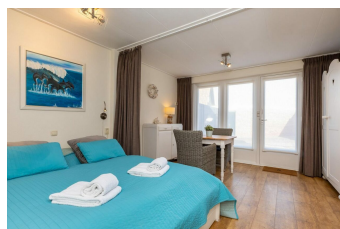
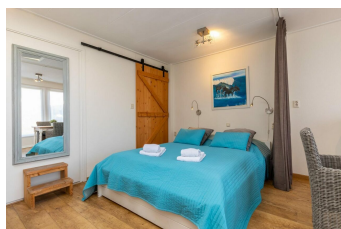
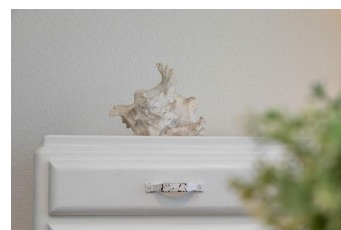
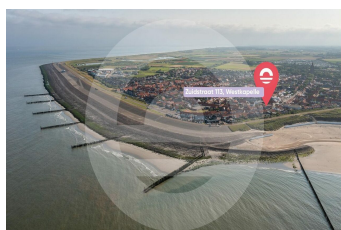
BadZuid Westkapelle

Rustig gelegen studio met terrasje op 75 meter afstand van het strand.



Ferienunterkünfte
Vakantiewoningen
Holiday Homes

www.peoos.eu



Deze studio ligt in aan een rustige straat in het dorpscentrum. Westkapelle ligt direct achter de zeedijk en dat betekent dat het strand altijd dichtbij is: binnen één minuut lopen sta je op het badstrand. De studio is uitgerust met een volledige keuken en het slaapgedeelte is af te sluiten met gordijnen.

Accommodatie

Bij binnenkomst kom je in het woongedeelte van de studio, waar een eettafel en twee comfortabele stoelen staan. Daarnaast is het slaapgedeelte met een tweepersoonsbed voorzien van enkele matrassen (90 x 200 cm). Er is een flatscreentelevisie, commode en garderobekast met hang- en leggedeelte. De keuken is volledig uitgerust met 4-pits gasfornuis, koelkast met vriesvak, combimagnetron, broodrooster, waterkoker, Nespresso- en een filterkoffiezetapparaat. In de badkamer zijn een toilet, wastafel met spiegel en douche.

Het woongedeelte kan afgescheiden worden van het slaapgedeelte door gordijnen. De voorzijde van de studio heeft grote ramen en bij de keuken is een dakraam, waardoor er voldoende daglicht binnenkomt. Alle ramen zijn voorzien van gordijnen.

Voor de studio is een open terras met een houten bankje, een tafeltje en twee stoelen met kussens. Aan de schutting is een ring bevestigd, waar je fietsen met een slot aan vast kunt maken. Huisdieren mogen mee; er zijn maximaal twee dieren toegestaan.

[Aktuelle Preise finden sie auf unserer Homepage.](#)

BadZuid Westkapelle

Rustig gelegen studio met terrasje op 75 meter afstand van het strand.



Ferienunterkünfte
Vakantiewoningen
Holiday Homes

www.peoos.eu

Omgeving

Westkapelle is een rustig dorp dat direct achter de dijk ligt. Het strand is hier altijd dichtbij! De studio ligt in het dorpscentrum: de supermarkt ligt op 50 meter afstand en ook de bakker, slager, drogist, fietsverhuur en restaurants zijn op een paar minuten loopafstand.

Geniet van de vele, schone en ruime zandstranden in de omgeving of stap op de fiets en ontdek het eiland Walcheren op de goed onderhouden fietspaden. In het Polderhuis leer je niet alleen over de rijke geschiedenis van de dijken en het oorlogsverleden, maar vind je ook meer informatie over fiets- en wandelroutes.

Aktuelle Preise finden sie auf unserer Homepage.